

GUÍA RÁPIDA DE INSTALACIÓN: GH SMART PLUG

1. Instalación

En primer lugar, conecte el **GH Smart Plug** (en adelante **GH PLUG**) a una toma de corriente doméstica.

A continuación conecte el **GH PLUG** al dispositivo a controlar.

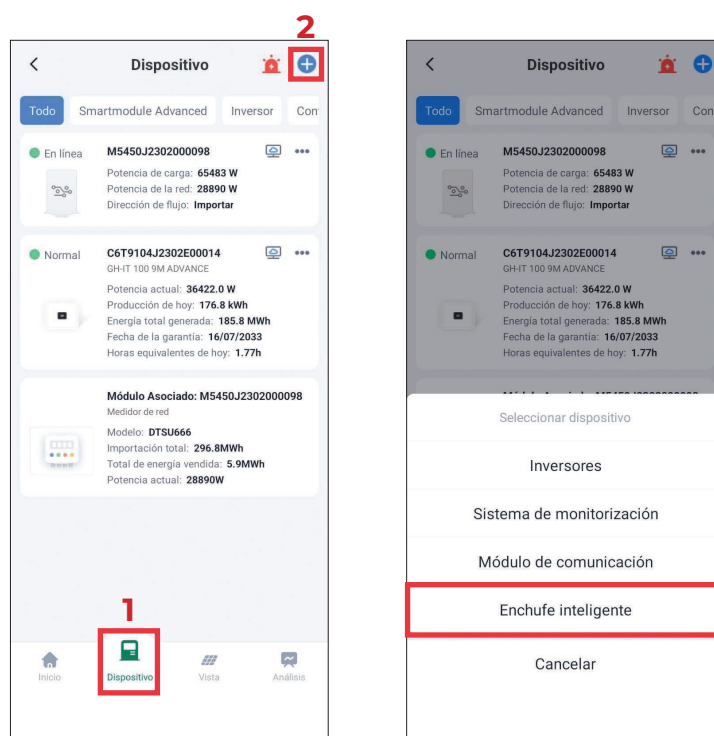


2. Puesta en marcha

Antes de iniciar este procedimiento, se debe tener creada una planta en la aplicación **GH SMART PORTAL**. Puede vincular uno o múltiples **GH PLUG** en la misma planta.

Paso 1

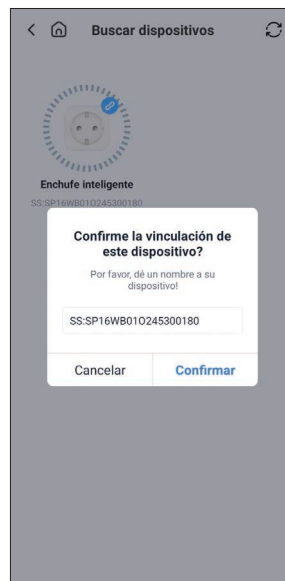
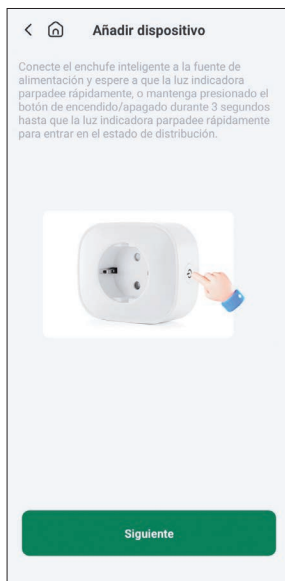
Descargue y abra la app GH Smart Portal. Inicie sesión en su perfil y vaya a la planta en la que desea añadir el **GH PLUG**. Pulse sobre "Dispositivo" y añada un Enchufe inteligente



Paso 2

Con el Bluetooth de su móvil encendido, pulse el botón integrado en el **GH PLUG** durante al menos 3 segundos. Espere a que el botón parpadee de color azul.

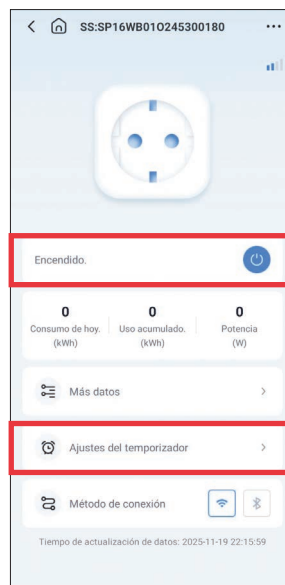
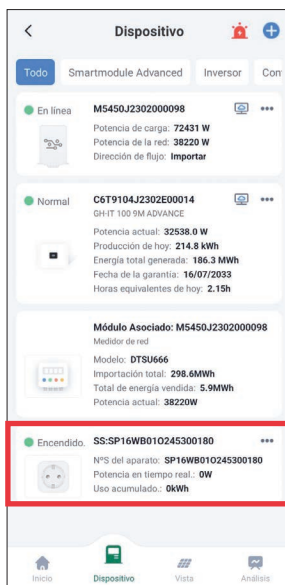
Vincúlese al equipo y establezca la conexión a Internet del dispositivo seleccionando la red y contraseña Wifi (2,4 GHz) a la que conectarse



Paso 3

Una vez integrado en la planta, pulse sobre el **GH PLUG** y accede a la configuración del dispositivo.

Puede conectar y desconectar el **GH PLUG** manualmente mediante el botón de Encendido/Apagado. Para hacer un ajuste temporal pulse sobre la opción "Ajuste de temporizador"



Paso 4

Programa el encendido o apagado automático del **GH PLUG** según las necesidades de hora y día de la semana.

